

令和6年7月4日

報道機関各位

一般社団法人郡山市観光協会
会長 菅野 豊

「d SCHOOL わかりやすい米焼酎」を開催します

日頃から当協会運営にあたり御理解と御協力をいただき、厚く御礼申し上げます。

J R郡山駅2階にあります「こおりやま観光案内所」では、9月30日（月）まで、企画展示「ねっかのものまわり」を開催し、自然豊かであり豪雪地帯でもある只見町の米農家たちがなぜ米焼酎をつくったのか、その背景や米焼酎のつくられ方を紹介しています。

この度、関連イベントとして、合同会社ねっかの代表 脇阪斉弘さんをお招きし、トークイベントと米焼酎の飲み比べイベント「d SCHOOL わかりやすい米焼酎」を下記のとおり開催します。

只見町には、美しい自然がひろがり、川沿いには固有の文化を残す集落があります。しかし、特別豪雪地帯にも指定されるほど雪深い只見町では冬は農業ができず、農家は働き口がありません。そのため、只見町の子どもは多くは、成長とともに町から出て行きます。只見町の存続の危機の中、この町の風景と暮らしを守ろうと、2017年に生まれたのが米焼酎「ねっか」でした。

じっくりと「ねっか」を味わいながら、福島県にも自慢したくなる美味しい焼酎があることや、焼酎のつくり方や蒸留酒の可能性、さらには酒づくり・ふるさと保全にとどまらない合同会社ねっかと只見町の魅力に触れていただければと思います。

つきましては、取材報道について御配慮くださいますようお願いいたします。

記

1. 日 程 令和6年8月4日（日）

2. 時 間 ①午後1時00分～午後3時00分
②午後5時00分～午後7時00分

3. 場 所 こおりやま観光案内所

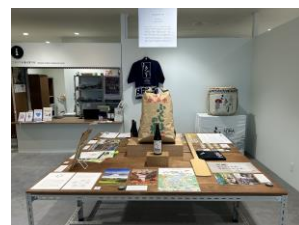
4. 参加費 2,200円（税込）※飲み比べ3種付き

5. 定 員 各回10名

6. 申込方法 Webまたは店頭にてお申込みください。

7. 詳細情報 https://www.d-department.com/item/DD_EVENT_54455.html

8. お問い合わせ D&DEPARTMENT FUKUSHIMA（J R郡山駅2F こおりやま観光案内所内）
TEL:024-983-9700



一般社団法人郡山市観光協会 担当：郡司

郡山市燧田195 JR 郡山駅2F TEL 024-954-8922 / info@kanko-koriyama.gr.jp

※本リリースの取り組みは、持続可能な世界の実現に向けて2030年までに達成すべき国際社会共通の目標「SDGs」における2つの目標に献じます。

