

令和6年3月4日

報道機関各位

一般社団法人郡山市観光協会  
会長 菅野 豊

3/9（土曜・大安吉日）は郡山駅へGO!!

初開催イベント「郡山駅3.9（サンキュー）マルシェ」に協力・出店します

日頃から当協会運営にあたり御理解と御協力をいただき、厚く御礼申し上げます。

このたび、南東北の玄関口としてビジネスや観光で重要な役割を担う JR 郡山駅にて、ご利用いただいている皆様に感謝の気持ちを込めて「郡山駅3.9マルシェ」が初めて開催されます。当協会では、郡山市園芸畜産振興課および国際政策課の協力のもと、駅構内で通常お取り扱いのない希少品の販売のほか、“限定イベント”にも参画いたします。

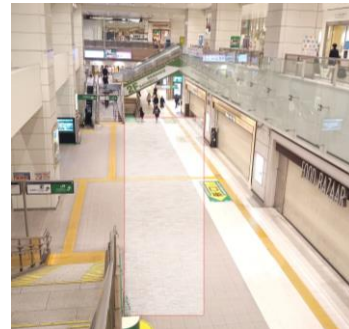
今後も地域の皆様とともに、観光資源・地場製品のPR等に努め、交流人口の増加や地域経済のさらなる活性化に寄与して参りますので、一層の御協力と御支援をお願い申し上げます。

記

**1 開催日時・場所**

令和6年3月9日（土）10時～15時

JR 郡山駅1階 おみやげ館前（右図の赤枠周辺で開催）



イベント詳細は  
裏面チラシ及び  
当協会 WEB サイトを  
ご参照ください

**2 出店ブース・取り扱い商品**

【駅弁販売ブース】(株) エヌアールイーサービス様

JR 貨物コンテナ弁当やご当地の人気駅弁（約20種類）

【物産品販売ブース】郡山市・(一社) 郡山市観光協会

鯉バーガー・クリームボックス／郡山ブランド野菜（御前人参・めんげ芋など）／スイーツ（チョコレート YOIYO 安積蒸溜所・四季彩一カチョコレートなど）／開成山大神宮ブレンドなど

**3 限定イベント（郡山駅3.9（サンキュー）マルシェ全体）**

(1) 駅長の制服・制帽を着用♪こども駅長撮影会！

がくとくんやおんぶちゃんと一緒に記念撮影ができます。

(2) 数量限定！エキナカ・エスパルで体験！

柏屋薄皮まんじゅう手作り体験（数量限定／小学生以下110円・大人550円）、起き上がり小法師の絵付け体験（限定20個／600円）のほか、エスパル郡山館内で1,000円以上お買上げでミニだるまの絵付けが体験できます（先着30名／無料）。

(3) 郡山市市制施行100周年記念♪こおりやまガチャ PON！

物産品販売ブースで600円以上お買上げで記念グッズなどが当たる抽選会に参加できます。

**4 取材のお申込み**

3月7日（木）までに JR 東日本 東北本部福島支店様へお申込みください。

【お問い合わせ】一般社団法人郡山市観光協会 堀部

郡山市燧田195 JR 郡山駅2F TEL 080-3322-9136・024-954-8922 / [t-horibe@kanko-koriyama.gr.jp](mailto:t-horibe@kanko-koriyama.gr.jp)

# 郡山駅39マルシェ

## サンキュー

3月9日(土)  
10:00~15:00

郡山駅1階おみやげ館前にて開催!

日頃から郡山駅をご利用いただいているお客さまに  
感謝の気持ちを込めて、マルシェを開催します!  
ご家族、お友だちと一緒にぜひお越しください!



### ◆出店ブースについて

#### 【物産品販売ブース】

- 郡山特産品の鯉バーガーなど発売
- こども駅長撮影会
- 起き上がり小法師の絵付け体験



#### 【駅弁販売ブース】

ご当地から大集合!  
魅力あふれる駅弁販売!



- 起き上がり小法師の  
絵付け体験  
12:00~15:00  
料金 600円



- 郡山駅39マルシェ限定!  
まんじゅう手作り体験  
(所要時間約45分)  
10:00~15:00  
郡山駅1階おみやげ館内柏屋店舗  
料金 こども110円 ※小学生以下  
おとな550円



- こども駅長撮影会  
(駅長の制服を着て記念撮影)  
10:00~11:00  
13:00~14:00

郡山市イメージキャラクター  
がくとくんとおんぶちゃんもくるよ!

- えきねっとなど各種相談会  
10:00~12:00  
郡山駅2階みどりの窓口前通路

3月9日(土)は郡山駅にこいこい!!

※各体験有料、数量限定 ※駅弁は売切れ次第、終了となります。  
※イベントの内容は変更となる場合があります。※画像はすべてイメージです。  
※掲載の内容は2024年2月現在の情報です。



郡山統括センター  
サービス品質推進委員会

【協力】(一社)郡山市観光協会