



KORIYAMA MAP



Japanese/日本語

KORIYAMA

観光ガイドブック



ABOUT KORIYAMA

郡山市は首都圏からのアクセスが良く、東北の魅力あふれる旅の拠点として活用するのにもとても便利な街です。



秋田
新幹線 3時間



山形
新幹線 1時間30分



会津若松
在来線 1時間10分

東北

- ✈️ 空港
- 新幹線
- - - 在来線
- 高速道路



青森
新幹線 2時間30分



盛岡
新幹線 1時間20分

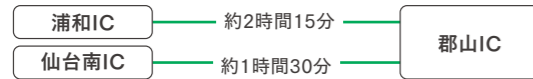


仙台
新幹線 40分

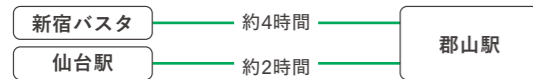


那須塩原
新幹線 20分

車の場合



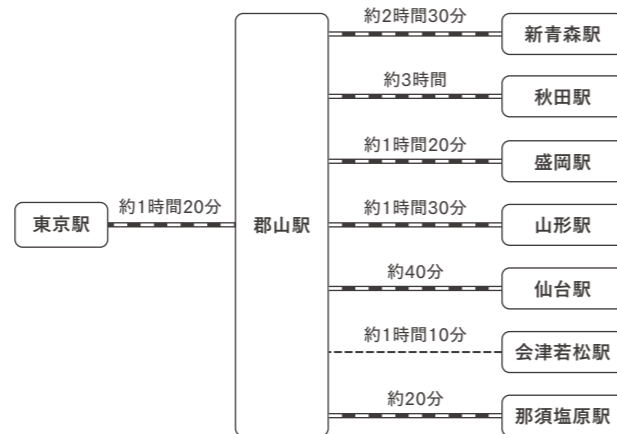
高速バスの場合



リムジンバスの場合



新幹線・電車の場合



郡山市内をレンタカーで巡るなら

ニッポンレンタカー
郡山駅西口営業所
ST 徒歩5分 MAP C-3
郡山市大町2-233-2
050-1712-2893



トヨタレンタリース福島
郡山駅新幹線口店
ST 徒歩5分 MAP C-3
郡山市大町2-18-10
024-939-0100



観光協会HP



アイコンの見方 | 買い物 | 食事 | 体験 | 宿泊 | 翻訳ガイド同行おすすめ | ST 郡山駅からの直接移動手段 | MAP 地図(裏表紙)番号

ガイドブック内の移動時間については、google mapの移動時間を基準に5分刻み(四捨五入切り上げ)で表示しています。交通量や交通事情によって変動いたしますのでご了承ください。

Discover Koriyama

「未来を拓いた美しい水と独自の文化」

豊かな水と緑に囲まれた都市、郡山。

発展のはじまりは約150年前、明治時代にまでさかのぼります。

もともとは水路が整備されておらず、

作物の育ちにくい大地だった郡山の安積原野。

明治初期に延べ85万人の人々が3年の月日を費やして

「猪苗代湖」から水を引き、緑あふれる街となっていきました。

そして、猪苗代湖の豊かな水は、野菜や米を育て、酒をつくり、

料理として、ここで暮らす人々の生活に溶け込んでいます。

同時に、ここは東北第二の都市。

郡山市は、高速道路が東西南北に交差し、

JR郡山駅には東北新幹線が発着、

東京駅から約80分と高いアクセス性を誇ります。

そんな「都市」と「自然」が共存する街だからこそ生まれる

「暮らし」「文化」「景観」「食」をモデルルートとしてご紹介します。

都心から一番近い東北・郡山で新たな発見をしてみませんか？



PLAN Spring

「こおりやま」お花見さんぽ ときどきおやつ

ルートをGoogleMapで
チェック



- 1 おむすび一路** 車で10分 市街地

握りたてのふっくらおむすびを散策のおともに。手作りの約20種類の具材からお気に入りを見つけて。

郡山市鶴見坦1-13-20 〰️なし 12台
- 2 開成山公園** 車で15分 市街地

郡山発展の礎を築いた開拓者たちが植えた日本最古の桜(染井吉野)も咲き誇るお花見スポット。

郡山市開成1-5 〰️024-934-8733 137台(大型4台)

開成山公園フロンティア広場

芝生の広場のそばにカフェやガーデニングショップなどのおしゃれな施設が並び、公園散策を彩ります。

ラッキー公園 in こおりやまし

ふくしま応援ポケモン「ラッキー」の玩具やベロリングのすべり台などで遊べる「ラッキー公園」も大人気。
- 3 開成山大神宮** 車で15分 市街地

“みちのくのお伊勢様”として親しまれる大神宮。郡山の文化を体験してみましょう。

郡山市開成3-1-38 〰️024-932-1521 80台
- 4 開成柏屋** 車で15分 市街地

日本三大まんじゅうの一つ、「柏屋薄皮饅頭」が名物。薄皮饅頭の手作り体験も楽しめます。

郡山市朝日1-13-5 〰️024-922-5533 20台

萬寿神社

お店裏手にある「萬寿神社」。毎年春に縁結び大萬寿を奉納する「まんじゅう祭り」を開催しています。
- 5 三春滝桜** 車で20分 D-3

樹齢1000年以上とされる国の天然記念物。薄紅色の桜は滝が流れるような美しさと迫力で魅了します。

田村郡三春町大字滝字桜久保地内 〰️0247-62-3690(みはる観光協会) 850台
- 6 牛豊 八山田店** 車で15分 C-2

福島県のブランド黒毛和牛「福島牛」や「麓山高原豚」など、自慢のおいしい肉を堪能しよう。

郡山市八山田西1-114 〰️024-934-1129 20台



まだある! 其他桜スポット

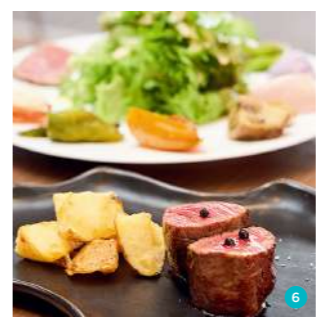
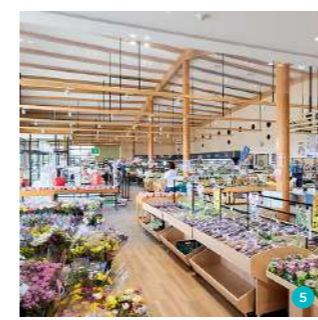
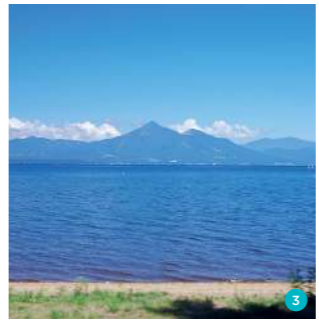
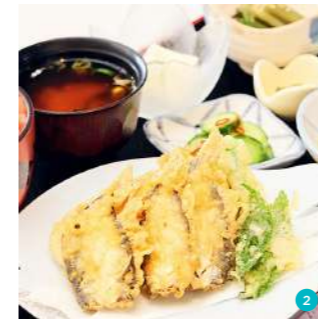
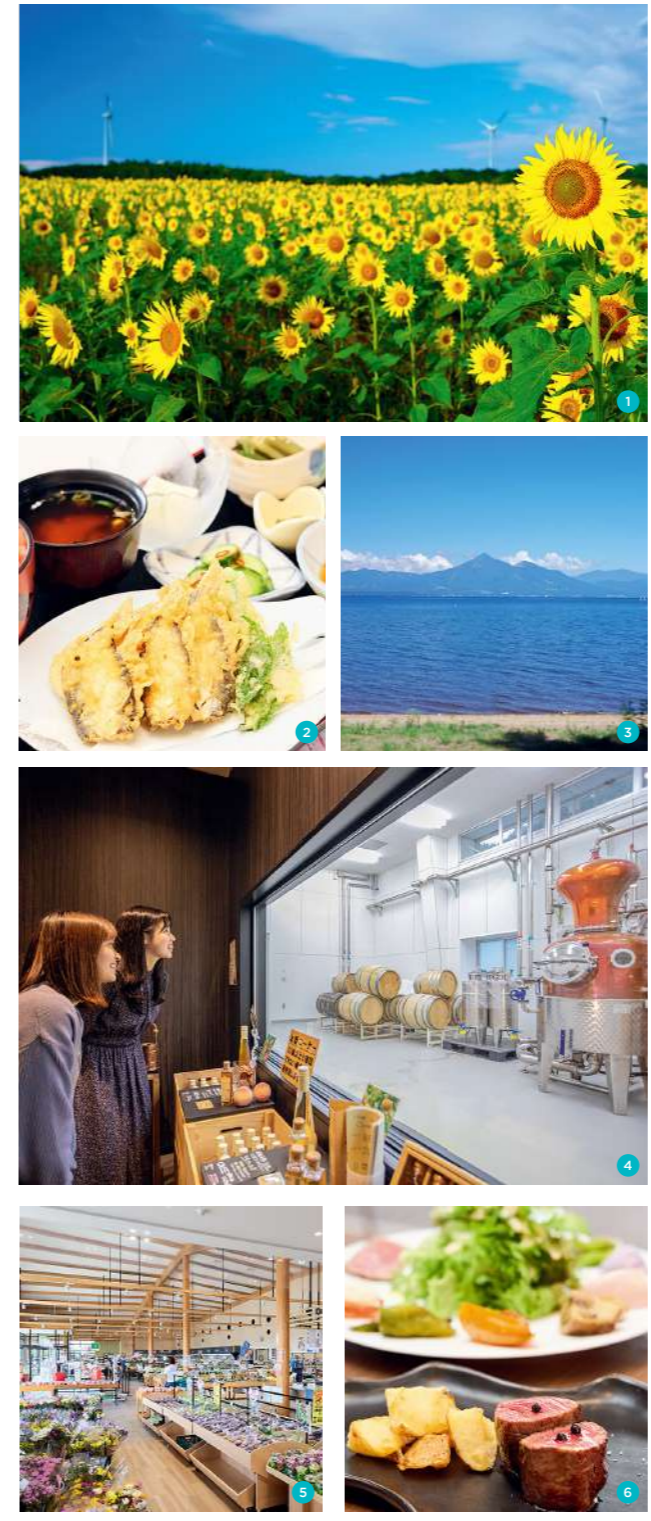
- A 笹原川千本桜** 郡山市三穂田町下守屋地区笹原川 70台
- B 五百淵公園** 郡山市山崎1-1 11台
- C 藤田川ふれあい桜** 郡山市喜久田町堀之内字下河原 180台



PLAN Summer

きらめく水と緑をめぐる「こおりやま」の夏

ルートをGoogleMapで
チェック



- 1 布引風の高原** 車で1時間10分 A-3

磐梯山や猪苗代湖を一望できる高原。33基の巨大風車の下、一面に咲くヒマワリ的美しさに感動!

郡山市湖南町赤津字馬頭原 〰️024-983-2117(湘南町観光協会) 150台(バス7台)
- 2 太田屋食堂** 車で45分 A-3

猪苗代湖を目の前に望むアットホームな食堂。名物「赤はら(ハヤ)の天ぷら」の定食がおすすめ。

郡山市湖南町舟津字船浜4807 〰️024-982-2525 5台
- 3 猪苗代湖(館浜)** 車で45分 A-3

郡山から見る猪苗代湖は奥に磐梯山が見える絶景スポット。七つの浜がありどこからでも磐梯山が望めます。

郡山市湖南町館浜 〰️024-983-2117(湘南町観光協会) 300台
- 4 ふくしま逢瀬ワイナリー** 車で30分 B-3

めぐる果実。つながる福島。福島果実の魅力を再発見! 逢瀬町のワイナリーでショップ限定ワインやワイナリーツアーを楽しんで。

郡山市逢瀬町多田野字舞士舞士2 〰️0120-320307 30台(大型可)
- 5 農産物直売施設 あぐりあ** 車で20分 C-3

地元産の新鮮な野菜を取り扱う直売施設。季節のフルーツも充実し、コーヒーや食事も楽しめます。

郡山市安積町成田1-20-1 〰️024-945-7483 156台(バス5台)
- 6 肉と野菜の農家イタリアン〜 Arigato〜** 車で15分 C-3

地元の農家さんから直接仕入れる新鮮で安全な野菜にこだわった料理は彩りも味わいも豊かで心に残ります。

郡山市安積4-35 〰️024-983-9678 20台

夏のお祭り特集

サマーフェスタ 「ビール祭in郡山駅前」 7月下旬開催予定

郡山駅前大通り全体が巨大ビアガーデンに。キリッと冷えたビールと郡山のグルメが大集合。音楽ステージも!

郡山うねめまつり 8月上旬開催予定

奈良時代の「采女」伝説にちなんだ郡山最大のお祭り。駅前大通りで披露される「踊り流し」が名物です。

PLAN | *Autumn*

秋旅は「こおりやま」のパワースポットへ

ルートをGoogleMapで
チェック



- 四季の里 緑水苑** 車で25分 C-2
 広い園内に四季折々の美しい花が咲く人気スポット。秋は真っ赤なモミジやイチョウが美しく彩ります。
 郡山市喜久田町堀之内赤津前71〜本宮市岩根字河原208-1
 024-959-6764 P 200台(バス10台)
- 高屋敷稲荷神社** 車で15分 D-3
 田園に映える約100基の朱色の鳥居が目印のお稲荷様。パワースポットとしても人気を集めています。
 郡山市白岩町字高屋敷281 024-943-6396 P 50台
- ガーデンレストラン サララ** 車で15分 D-3
 安心・安全・健康をテーマに、約50種類の手作りの料理とドリンクを満喫できるビュッフェレストラン。
 田村郡三春町斎藤仁井道348-4 024-942-1465 P 200台(大型可)
- 仁井田本家** 車で20分 D-3
 無農薬・無化学肥料栽培に取り組む「自然酒」が評判。300年の歴史を持つ老舗酒蔵で伝統的な酒造りを見学(予約)できます。
 郡山市田村町金沢高屋敷139
 0120-552-313 P 20台
- 大安場史跡公園** 車で15分 C-3
 前方後方墳1基と円墳4基からなる大安場古墳群。歴史・ロマンを感じながら古墳について学べる施設もあります。
 郡山市田村町大善寺字大安場160 024-965-1088 P 120台(大型7台)
- 居酒屋しのや** 徒歩5分 駅周辺
 県内酒蔵の地酒を中心に銘酒が勢揃い。季節のお料理がセットになった「利き酒セット」も人気!
 郡山市中町11-1 クラブ第一ビル1階
 024-983-0081 P なし



体験できる! 勾玉づくり
お守りや魔除けとされてきた「勾玉」を気軽に作って旅の思い出に。時間を忘れて夢中になりそう!



秋のもよおし

安積国造神社秋季例大祭 徒歩10分 駅周辺 毎年9月27日〜29日

郡山駅からほど近い総鎮守・安積国造神社の、五穀豊穡・氏子安全を感謝するお祭り。1765年(明和2年)以来の神輿渡御が行われ、本神輿3社と29の町神輿がかけられ、八幡ばやしを奏でた山車がくり出します。

郡山市清水台1-6-23 024-932-1145

PLAN | *Winter*

冬景色に出会う「こおりやま」あったか旅

ルートをGoogleMapで
チェック



- リステルスキーファンタジア** 車で50分 A-1
 初心者から上級者まで楽しめる多彩なコース。スノーエスカレーターのある「そりゲレンデ」はキッズに人気!
 耶麻郡猪苗代町大字川桁 リステルパーク
 0242-66-4111 P 500台
 - 道の駅前 猪苗代いちご園** 車で55分 A-1
 最新設備で1年を通して「イチゴ狩り」ができる話題のスポット。贅沢にイチゴの食べ比べを楽しもう。
 耶麻郡猪苗代町大字堅田字下田4
 0242-93-5570 P 164台(大型16台)
 - 志田浜** 車で50分 A-2
 猪苗代湖に面した白砂青松の美しい浜辺。冬には北から飛来した白鳥やカモの越冬地となっています。
 耶麻郡猪苗代町壺場 0242-62-2048(猪苗代観光協会) P あり
 - Roots 猪苗代 Lake Area** 車で40分 A-2
 猪苗代湖畔のカフェ・ショップ・サウナ・グランピングの複合施設。猪苗代湖の絶景を眺めながら、本格的なアウトドアサウナが楽しめます。
 耶麻郡猪苗代町山湯浜志田1855
 0242-93-9022 P 30台
 - 日帰り温泉** 車で30分 B-2
 開湯800年の歴史を誇る磐梯熱海温泉は肌にやさしい「美肌の湯」。気軽に立ち寄り、ほっと温まろう!
 - 温泉プチホテル 湯kori** B-2
 郡山市熱海町熱海1-109
 024-984-3811 P 7台
 - 萩姫の湯 栄楽館** B-2
 郡山市熱海町熱海4-47
 024-984-2135 P 70台
 - 磐梯熱海駅前足湯** B-2
 郡山市熱海町熱海1
 024-984-2625(磐梯熱海温泉観光協会) P 10台
- ※タトゥーが入っている場合利用制限の可能性あり。各施設にお問合せ下さい。
- 天ぷら佐久間** 車で10分 C-3
 全国から取り寄せた旬の食材や野菜を生かした天ぷらが絶品。季節を感じながら美味を堪能できます。
 郡山市富田東1-379
 070-1148-1766 P 20台

まだある!あったかスポット

OUSE Camp&Sauna TUULI 車で35分 B-3

郡山市街から近く、福島県内初のアウトドアパレルサウナと手作りの本格小屋サウナが併設されているキャンプ場。わいわいとキャンプを楽しみながら、心地よい風と川のせせらぎに癒やされて「とどの」体験ができます。

郡山市逢瀬町多田野字岩色19 080-6007-8101 P 10台

PLAN. 1人から楽しめる日帰りプラン

伝統の技と歴史を感じて こおりやま ぬくもり旅



郡山で大切に受け継がれてきた伝統工芸や文化にふれながら、心がふんわり温くなる時間を過ごしてみませんか。

- COURSE**
- 1 郡山市歴史情報博物館
車で約25分
 - 2 高柴デコ屋敷
 - 3 ランチ
 - 4 あさか野窯
車で約5分
 - 5 さとう珈琲 本店
車で約5分
 - 6 AMEKAZE west



このルートなら
こどもオススメ

- ・高屋敷稲荷神社
→P.06
- ・仁井田本家
→P.06

1



郡山市歴史情報博物館

ST 車で10分 MAP 市街地

博物館機能、公文書館機能を併せ持つ東北初の施設。オープンスペースは訪れる人のくつろぎの場に。

郡山市麓山1-5-30
024-923-8921 麓山地区立体駐車場(568台)



郡山の歴史や文化を国内外に発信し、
次世代へつなぐ



2

おみやげ選びや
張子の絵付け体験が楽しい



高柴デコ屋敷

ST 車で25分 MAP D-2

300年の歴史を誇る工人の里には、現在4軒の工房が並び、和紙を使った張子人形や縁起物の三春駒などが作られています。

郡山市西田町高柴館野169(高柴デコ屋敷観光協会)
080-2817-1505 P 50台(大型5台)

お昼はお蕎麦orヴィーガンランチでヘルシーに

3

うどんと蕎麦のお店 くに屋

ST 車で20分 MAP C-3



つるっとした喉越しと香りの高さが自慢の自家製そばとうどんの店はメニューも豊富。つぎたて餅もおすすめ!

郡山市谷地本町38
024-952-9123
P 13台

Branch

ST 車で15分 MAP C-3



体にやさしい食事やスイーツが笑顔をもたらすヴィーガンレストラン。ヴィーガンの食品も販売。

郡山市富久山町南小泉字江ノ上142-1
024-953-8705
P 7台



4

初心者も楽しめる陶芸体験
世界にひとつの器を作ろう!



あさか野窯

ST 車で20分 MAP C-3

大塚相馬焼窯元が郡山の土で焼いた器は、こげ茶の色合いと土の手触りが魅力。気軽に楽しめる「陶芸体験」で思い出の品を作ってみては。

郡山市中野1-12
024-973-6320 P 14台



さとう珈琲 本店

ST 車で20分 MAP C-3

重厚な門構えの古き良き日本家屋を改装したカフェレストラン。自家製スイーツや洋食を味わいながらゆったりとした時間を過ごせます。

郡山市中野1-18
024-954-4036 P 33台



ノスタルジー気分を味わえる

5



6

ローカルな食材で
等身大のナチュラルライフを



AMEKAZE west

ST 車で15分 MAP 市街地

食材や味にこだわったオリジナルアイテムや県内外で話題のローカル商品が多数並ぶセレクトショップ。

郡山市島1-11-5
024-954-6761 P 20台



郡山“ゆかり”のお店!

郡山市民におなじみの3つの名店。
実は、郡山市に本社があり、地元の発展を支えてきた企業なのです。



幸楽苑

全国展開する“らーめん”チェーン。看板メニューの「中華そば」や餃子など、おいしくてリーズナブル!



ヨークベニマル

南東北、北関東5県に約250店舗を展開するスーパーマーケット。食卓をより楽しく豊かにする商品多数。



青木フルーツ(果汁工房果琳)

おいしい果物で健康をお届け!「フルーツショップ青木」や、人気ジュース店「果汁工房果琳」など展開する企業。



PLAN. 1人から楽しめる宿泊プラン

郡山発のお酒とグルメ 食文化のルーツを めぐる満喫旅

郡山の歴史の中に息づいている豊かな食文化。
NEW&老舗の酒蔵やグルメスポットをめぐりながら
愛されるワケを見つけてみませんか。

DAY1 COURSE

- 1 光明山 善導寺
徒歩で約10分
- 2 大友パン店
徒歩で約10分
- 3 21世紀記念公園 麓山の杜
徒歩で約10分
- 4 PIRONO BEER
徒歩で約10分
- 5 郡山ビューホテルアネックス

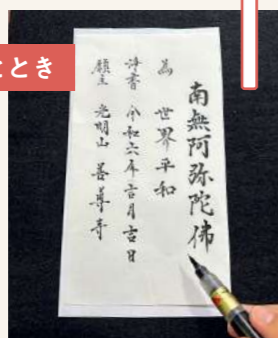
ルートをGoogleMapで
チェック



このルートなら
こどもオススメ

- ・開成山公園
→P.04
- ・開成山大神宮
→P.04

背筋がピン。
仏教の世界に触れるひととき



光明山 善導寺 ST 徒歩10分 MAP 駅周辺

郡山駅から最も近いお寺で一筆写経(予約)、寺子屋マルシェなどを開催しています。安全を願って“こおりやま旅”スタート。

郡山市清水台1-1-23
024-922-0517 P 15台

日本庭園を眺めながら
茶室で抹茶体験



21世紀記念公園 麓山の杜 ST 徒歩20分 MAP 市街地

大友パンをおやつに公園でひと休み。園内にある茶室「麓山荘」では抹茶と和菓子を楽しめます。

郡山市麓山1-16-7
024-924-2194 P 麓山立体駐車場(568台)

地元で愛されて100年
「クリームボックス」も名物



大友パン店

ST 徒歩15分 MAP 市街地

郡山のソウルフード「クリームボックス」は、厚めの食パンと優しい甘さのクリームが相性抜群。

郡山市虎丸町24-9
024-923-6536 P 8台

郡山初のブルワリーは
街なかの秘密基地!?



PIRONO BEER (ブルワリー)

ST 徒歩15分 MAP 駅周辺

ブルワリー併設のバーで新鮮なビールをどうぞ。自家製フードも充実。ぜひペアリングを楽しんで。

郡山市堂前町12-6
024-973-6612 P なし



DAY2 COURSE

- 5 郡山ビューホテルアネックス
徒歩で約10分
- 6 郡山市ふれあい科学館
車で約5分
- 7 和風ダイニング どんどん
車で約15分
- 8 安積蒸溜所 笹の川酒造

HERE

6

郡山市ふれあい科学館

ST 徒歩3分 MAP 駅周辺

月面重力やトリプルスピンなど、体験型展示で宇宙のことを楽しく学べます。郡山市内を一望できる展望ロビーや鉄道ジオラマも必見!

郡山市駅前2-11-1 ビッグアイ20 ~ 24F
024-936-0201 P ビッグアイ駐車場(437台)

ギネス認定!
世界一高所にあるプラネタリウム



郡山ブランド「うねめ牛」を
ランチで楽しんで



和風ダイニング どんどん

ST 車で5分 MAP C-3

地元食材の魅力を発信する人気店は、ゆったり過ごせる和空間にほっこり。「うねめ牛」を贅沢に使った「ひつまぶし御膳」も人気。

郡山市横塚2-203-1
024-941-5501 P 25台(マイクロバス可)

安積蒸溜所 笹の川酒造

ST 車で15分 MAP C-3

2022年に世界一を受賞した東北最古の蒸溜所。蒸溜所の見学(予約)やウイスキーのブレンド体験(予約)ができます。

郡山市笹川1-178
024-945-0261 P 10台

東北最古の
地ウイスキー蒸溜所



5

郡山駅から徒歩5分
街なか散策にぴったり!

郡山ビューホテルアネックス

ST 徒歩5分 MAP 駅周辺

安積国造神社の表参道に面した人気のホテルは朝食バイキングも好評。洗練された落ち着いたきのある空間が旅の疲れを癒やしてくれます。

郡山市中町10-10
024-939-1111 P 27台(他提携Pあり)

PLAN. グループでも楽しめる日帰りプラン

食も自然も買い物も! 幸せよくばり旅

大自然の中で貴重な体験を心に刻み、
街なか散策とショッピング。
夜はちょっとおしゃれなハシゴ酒を。



COURSE

- 湖畔でアクティビティ
車で約25分
(開催場所による)
- 逢瀬いなか体験
車で約15分
- ベリーズパーク郡山&berry's cafe
- ショッピング
- 居酒屋 安兵衛

ルートをGoogleMapで
チェック



このルートなら
ここもオススメ

- ・ふくしま逢瀬ワイナリー
→P.05
- ・四季の里 緑水苑
→P.06



アクティブ派ものんびり派も
自然の中で遊ぼう

湖畔でアクティビティ

ST 車で45分 MAP A-2

猪苗代湖の自然を満喫!四季折々の景色と体験を味わうことができます
(一部予約)。お問い合わせは「郡山市少年湖畔の村」まで。

郡山市湖南町横沢村西112(郡山市少年湖畔の村)
024-982-2115 P 30台



また訪れたい
故郷のようなふれあい



ベリーズパーク郡山&berry's cafe

ST 車で20分 MAP C-3

100品種以上の個性豊かなブルーベリーを食べ比べできるスポット。
カフェや直売、ブルーベリー狩り(予約)を楽しめます。

郡山市片平町字鍛冶田62 080-9634-3131 P 60台



愛情たっぷりの農園で
ブルーベリー狩り



逢瀬いなか体験

ST 車で30分(開催場所による) MAP B-3

農家の皆さんとの交流による農業、里山、食事などの体験を通して、
“いなか”の良さや豊かさをしみじみと感ずることができます。(予約)

郡山市逢瀬町多田野字久保田47(事務局)
080-3495-2232 P 開催場所による

4 郡山ショッピングで素敵な出会いを

旅先でひとめばれしたものは、迷わず自分のおみやげに。郡山市民に親しまれるお買い物スポットへ。

オリエントパーク日和田

人気の雑貨店「at home」や100円ショップ、飲食店、スーパーなど、多彩なショップが大集合!

郡山市日和田町前田地内
P 1000台



イオンタウン郡山

ファッション、グルメ、カルチャー、生活雑貨などのお店が多数並び、1日中楽しめます。

郡山市松木町2-88
P 1700台



うすい百貨店

県内唯一の百貨店。市民に愛され続ける「夢のデパート」! 地下1階にはとっておきのおみやげにピッタリな商品も。

郡山市中町13-1
あり(2,200台/有料・お買物で割引あり)



居酒屋 安兵衛

ST 徒歩5分 MAP 駅周辺

地産地消や自社農園の食材にこだわった地元で愛される人気店。木のぬくもりと昭和の懐かしい雰囲気も心地いい。

郡山市大町1-3-12
024-933-9326 P なし



郡山の地元の味は
ここにあり!

BAR HOPPING 郡山駅周辺でハシゴ酒

郡山駅西口周辺には30店舗以上のBARがあり、昔から郡山を訪れる人を楽しませ、町を彩ってくれています。



Bar マリオ

お酒の品揃えは圧巻。流木のシャンデリアが印象的な空間でBARならではの生絞リカクテルや食事を楽しんで。

郡山市駅前2-3-2 駅前グリーンビル
024-934-7650 P なし



Bar Mosaïque (モザイク)

「うねめ牛」のカルパッチョなど、和食の料理人が手掛ける料理も自慢。思い思いの夜を満喫して。

郡山市中町8-7
024-905-2891 P なし



フルーツレストランバー AIKA

季節の新鮮なフルーツを贅沢に使用したカクテルやパフェが人気!お酒が好きな人も苦手な人も楽しめるBAR。

郡山市駅前2-7-14
024-923-9201 P なし

PLAN. グループでも楽しめる宿泊プラン

手仕事 that 息づくこおりやま のんびり癒やし旅

旬の地物食材にこだわった料理と
手作り体験を楽しみ、美肌の湯で湯浴みを。
すべてが愛おしい思い出に。



DAY1 COURSE

- 1 宝来屋本店
車 車で約15分
- 2 THE RESTAURANT
車 車で約30分
- 3 磐梯熱海観光物産館
車 車で約10分
- 4 ホテル華の湯

ルートをGoogleMapで
チェック



チェックアウト後
おたちよりスポット

- ・開成山大神宮
→P.04
- ・富久栄珈琲
→P.17

4

ホテル華の湯

ST 車で35分 MAP B-2

美肌の湯として知られる磐梯熱海温泉屈指のホテル。庭園露天風呂など趣の異なる30種類のお風呂と贅沢なビュッフェが旅を彩ります。

郡山市熱海町熱海5-8-60
024-984-2222 P 400台



温泉三昧&美食を
心ゆくまで満喫



DAY2 COURSE

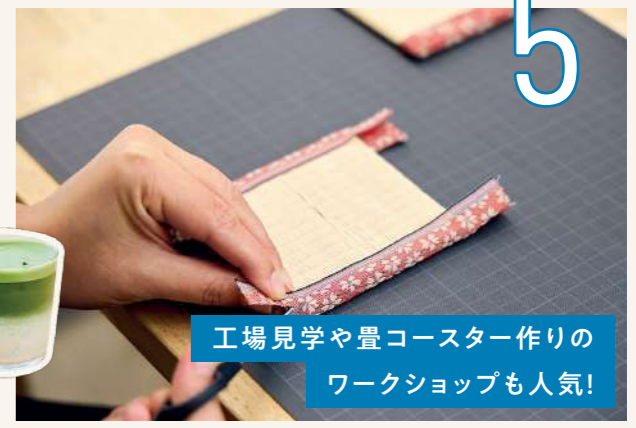
- 4 ホテル華の湯
車 車で約50分
- 5 久保木畳店 TATAMI VILLAGE
車 車で約35分
- 6 菜々家 朝日店
車 車で約10分
- 7 フルーツピークス 郡山コスモス通り店

久保木畳店 TATAMI VILLAGE

ST 車で30分 MAP C-4

畳の体験型複合施設。工場見学やものづくり体験ができるほか、畳に触れてくつろげるカフェもあります。宇治抹茶ラテや抹茶カヌレが大人気です。

須賀川市仲の町55 0248-72-8989 P 20台



工場見学や畳コースター作りの
ワークショップも人気!

5



1

自分で作って味わう
「味噌づくり」体験

宝来屋本店

ST 車で10分 MAP C-3

米糀100%のあまざけ、三五八漬の素、生糀、発酵あんこなど、体によい発酵食品を製造・販売。味噌づくりワークショップ(予約)もおすすめ。

郡山市田村町金屋字川久保54-2
024-943-2380 P 4台(大型可)



2

食のプラットフォームで
味わう特別な時間



THE RESTAURANT

ST 車で15分 MAP C-3
地元食材を使用したコース料理が堪能できる、複合施設「THE KITCHEN PLATFORM」内のレストラン。施設内にはグロッサリーやカフェも。

郡山市安積4-230 024-973-8062 P 40台

季節のデザインも!



磐梯熱海観光物産館

ST 車で30分 MAP B-2

温泉街のお土産ショップ。作家のAmaTeraさんによる会津伝統の縁起物「起き上がり小法師」の名入れサービスも人気!

郡山市熱海町熱海2-15-1
024-953-5408(名入れはAmaTera 080-2833-3428) P 325台



グルメから工芸まで
おみやげがズラリ!

3



6

やさしさにほっとする
彩り豊かな健康ごはん

菜々家 朝日店

ST 車で10分 MAP 市街地

朝取りのだしから作られる料理は、体にも心にも優しい味わい。すべての定食に惣菜バイキングが付いてきます!

郡山市朝日1-3-2 024-973-8303 P 26台



主役はフルーツ!
季節限定をチェックして

7

フルーツピークス 郡山コスモス通り店

ST 車で20分 MAP C-3

季節のフルーツパフェなど、鮮度と熟度にこだわったおいしいフルーツをスイーツやランチなど、様々なスタイルで楽しめます。

郡山市堤3-174-1 024-953-5556 P 50台



グルメの手帖

ラーメン



ますや本店 台新店

ST 車で15分 MAP 市街地

文化庁100年フード認定!明治元年創業、大正より続く元祖郡山ブラック。
 郡山市台新1-4-13 ☎なし P 15台

ラーメン



らぁ麺 おかむら

ST 車で20分 MAP C-3

豊富なメニューの中でも、希少な会津地鶏が香る「おかぶらっく」は必食!
 郡山市大槻町小金林24-1 ☎024-900-3138 P 16台

ラーメン



まぜそば専門店 凜々亭 郡山本店

ST 徒歩5分 MAP 駅周辺

旨みたっぷり濃厚タレと具に極太麺を絡めて食べる進化系まぜそば。
 郡山市駅前2-7-16 ☎024-991-6570 P なし

レストラン



レストラン マルテッロ

ST 車で10分 MAP C-3

「福島和牛(A5)の雌牛のイチボ炭火焼」など東北の食材を生かした絶品イタリアン。
 郡山市富田東1-368 ☎024-973-8611 P 24台

レストラン



Best Table

ST 車で15分 MAP 市街地

おすすめの地元産の旬を味わう「サラダプレートランチ」。ヴィーガン対応もOK!
 郡山市朝日1-14-1 ☎024-983-3129 P 15台

レストラン



ホップジャパンビアレストラン 郡山

ST 徒歩5分 MAP 駅周辺

ブルワリーが運営するビアレストラン。福島食材を使った料理も。
 郡山市駅前1-9-18エリートビル56 ☎024-953-6767 P なし

ガッツリ



三松会館

ST 徒歩5分 MAP 駅周辺

1952年創業の老舗大衆食堂。麺から定食まで親しみやすいメニューが勢ぞろい!
 郡山市大町1-3-13 ☎024-932-0173 P なし

ガッツリ



MOGU CAFE

ST 車で15分 MAP 市街地

開成山公園内で楽しめる国産和牛100%のパティを使用した絶品バーガー。
 郡山市開成1-5 ☎024-983-7717 P 開成山公園駐車場

ガッツリ



フルカワ食堂

ST 車で20分 MAP C-3

天とり、ニラレパなどから2品選べる「-half & half定食」でガッツリ!
 郡山市大槻町新地下56-3 ☎024-952-4152 P 13台

ご当地グルメ



食と地酒 もりっしゅ

ST エキナカ MAP 駅周辺

郡山駅構内で一杯!おいしい地酒やクラフトビール×地元食材メニューを満喫。
 郡山市鏡田195 JR郡山駅 エキナカ2F ☎024-933-5015 P なし

ご当地グルメ



会津蕎麦と日本料理 湖穂里

ST エキナカ MAP 駅周辺

会津山都の雪室そばを使用した十割そばや地酒、郷土料理を楽しめます。
 郡山市鏡田195 JR郡山駅 エキナカ2F ☎024-921-2020 P なし

ご当地グルメ



福豆屋 郡山駅前

ST エキナカ MAP 駅周辺

全国人気の「海苔のりべん」をはじめ、地元食材を生かした駅弁を販売。
 郡山市鏡田195 JR郡山駅構内 ☎024-943-0528(本社) P なし

スイーツ・カフェでほっと一息



pâtisserie Café Blanc

ST 車で15分 MAP 市街地

ジュエリーのようなスイーツ。カフェのデザートにもときめいて。
 郡山市大槻町針生北94-22 ☎024-934-8818 P 15台



ヨーグルト専門店 モーニング 菜根本店

ST 車で15分 MAP 市街地

季節のフルーツ入りのヨーグルトとデザートが美味。ランチも楽しめます。
 郡山市菜根5-12-10 ☎024-938-0762 P 17台



古民家カフェ 虎丸舎

ST 車で5分 MAP 市街地

築100年の古民家カフェ。地元食材を使用したスイーツ・ランチが人気!
 郡山市虎丸町1-17 ☎024-983-3920 P 3台



レストラン 開成館

ST 車で15分 MAP 市街地

アンティークに囲まれた蔵カフェでコーヒーや洋食を味わえます。
 郡山市桑野2-16-14 ☎024-932-3927 P 22台



one and one

ST 車で15分 MAP 市街地

焙煎屋さんのカフェ&フラワーショップ。色鮮やかなドライフラワーに癒されます。
 郡山市朝日2-21-10 YKビル ☎024-900-0125 P 5台



自家焙煎喫茶 WEEKEND

ST 徒歩10分 MAP 駅周辺

本を片手に。カウンターで会話も楽しい。思い思い寛げるとっておき空間。
 郡山市清水台1-6-9 ☎なし P なし



富久栄珈琲 桑野店

ST 車で15分 MAP 市街地

自家焙煎コーヒーにぴったりな自家製焼き菓子&無添加ジェラートが楽しめます。
 郡山市桑野4-2-13 ☎なし P 8台



Bakery いずみがもり イオンタウン郡山店

ST 車で5分 MAP C-3

焼きたてが並ぶベーカリー。親しみやすいお惣菜パンも充実。
 郡山市松木町2-88 ☎024-983-5861 P 1,700台



FLAT WHITE COFFEE FACTORY lakeside in the park

ST 車で15分 MAP 市街地

湖に面したテラス席が◎!名物フラットホワイトは必飲です。
 郡山市開成1-5 ☎なし P 開成山公園駐車場

その他のグルメスポット

牛豊(P.04)、開成柏屋(P.04)、太田屋食堂(P.05)、肉と野菜の農家イタリアン〜Arigato〜(P.05)、ガーデンレストランサララ(P.06)、大友パン店(P.10)、PIRONO BEER(P.10)、和風ダイニングどんどん(P.11)、居酒屋 安兵衛(P.13)、Bar マリオ(P.13)

居酒屋しのや(P.06)、Roots猪苗代 Lake Area(P.07)、天ぶら佐久間(P.07)、くに屋(P.08)、Branch(P.08)、さとう珈琲(P.09)、ミクソロジーモザイク(P.13)、AIKA(P.13)、THE RESTAURANT(P.14)、菜々家(P.15)、TATAMI VILLAGE(P.15)、フルーツピース(P.15)

ご当地ドリンク&お酒



個性いろいろ郡山の日本酒6蔵

豊かな自然が育んだおいしい米と清らかな水から生まれる郡山の日本酒。蔵元自慢の逸品を。

- A. B.仁井田本家「にいだヒーローズ」「おだやか」
☎0120-552-313
- C.笹の川酒造「福乃香 純米吟醸「ふ」」
☎024-945-0261
- D.佐藤酒造店「大吟醸 藤乃井」
☎024-922-1763
- E.若岡酒造「大吟醸 さかみずき」
☎024-945-0010
- F.渡辺酒蔵本店「雪小町 大吟醸原酒 五十一号 特黒」
☎024-972-2401
- G.三春酒造「三春駒 純米吟醸酒」
☎0247-62-2816



ブレンドドウィスキー 山桜 黒ラベル

受賞歴多数のブレンドドウィスキーはマイルドで口当たりが良く、飲むほかに楽しい。

安積蒸溜所
☎024-945-0261



あまざけ

地元の老舗酒造店が作るあまざけ。粒なし&レモン風味でさらりと飲みやすい。

宝来屋本店
☎024-943-2380



HOPJAPAN IPA、 HOPJAPAN White

自家栽培の生ホップを使用したクラフトビールは、新鮮な味わいが特徴。

ホップジャパン
☎0247-61-5330



中ノ沢こけし

目の周りが赤く、鼻が横にふくらんだ「たこ坊主」。個性的で愛嬌のある顔にほっこり。

中ノ沢こけし
プロジェクト実行委員会
☎なし

Vin de Ollage (郡山口ゼ2023)

郡山市産の2品種のブドウをブレンド。フレッシュな口当たりとミネラリーな後味が特徴。

ふくしま達瀬ワイナリー
☎024-953-3131



桃の恵み

桃本来のおいしさが詰まった果汁100%、贅沢ストレートジュース。

JAふくしま未来農業協同組合
☎024-573-0759



クラフトサケ
「猪口酒 -しよこらっしゅ-」
大人のチョコレートドリンク。カカオのフルーティーな香りと麴の甘みに山椒七味のキレを。

haccoba -Craft Sake Brewery-
☎なし



畳コースター

華やかな色合いと心地よい質感で卓上を演出。愛用のグラスやボトルなどにぜひ。

久保木畳店 ☎0248-72-8989



NODATE mug

会津の職人技が光るアウトドア漆器。軽くて抗菌性・保温性にも優れ、皮も付きもうれしい。

関美工業
☎0242-27-3200

手しごと・伝統工芸

ミニストール

使い込むほどに柔らかく風合いを増していく会津木綿のストール。小ぶりのサイズも◎!

HARAPPA
☎0242-367-903



ふたえ すずなり タンブラー (インディゴ)

色合いと手触りが素敵な二重構造タンブラー。土鈴のようなさけいな音も楽しめます。

あさか野窯
☎024-973-6320



豆だるま&三春駒

健康や長寿を願い、贈り物として人気の「三春駒」。かわいい「豆だるま」も色とりどり!

高菜デコ屋敷 ☎080-2817-1505

買える やげ

と酒の銘品がたくさん。
きめきに出会えます。

郡山で おみ

郡山には心がなごむ食
訪れるたびに新しいと

郡山には心がなごむ食
訪れるたびに新しいと

and3 あんみつ

老舗製菓会社で作るこだわりのあんみつ。彩豊かな寒天とフルーツで見た目◎!

郡山製館 ☎024-943-5200



果物屋さんの フルーツキャラメルサンド

甘酸っぱいフルーツキャラメルをミルクチョコレートで包み、米粉入りクッキーでサンド。

フルーツピークス
☎024-926-0333



ままだおる

バターを使った生地でミルク味のあんを包んだ、やさしい甘さの郡山を代表するお菓子。

三万石
☎0120-81-3059



郡山ブラック おみやげラーメン (乾麺)

深いコクとキレのある黒いスープが自慢のご当地ラーメン「郡山ブラック」をご自宅で。

ますや本店
☎なし



大黒屋の くるみゆべし

100年以上の歴史を持つ銘菓。本醸造醤油が香り、甘さ控えめでクルミがごろっとたっぷり。

郡山銘菓庵 大黒屋 ☎024-932-3517



たべもの



福島県ご当地コーヒー (ドリップパック)

ふくしまの名所をイメージしたスペシャルティコーヒー。観光地が描かれたパッケージも記念に。

富久栄珈琲 ☎024-953-7035



家伝ゆべし

その歴史160年!厳選したお米で生地を造り、こし餡を包み蒸し上げた和生菓子。

かんのや
☎0120-040-141

食べるオリーブオイル

フライドガーリックとオニオンのサクサク食感が美味。パスタやトーストにアレンジいろいろ。

小田原屋
☎024-943-0300



薄皮饅頭 ついつい

観光名所を描いた可愛らしい小箱に入った薄皮饅頭。ついつい自分にも!

柏屋
☎024-956-5511



自宅でもクリームボックス!

食パンに塗れば、郡山のご当地パン「クリームボックス」に!ほっとする甘さが幸せ♪

A.小田原屋「クリームボックスクリーム」
☎024-943-0300

B.まる福「ぬるだけクリームボックス」
☎024-973-8029

C.長登屋「クリームボックスブレッド」
☎0568-22-8511



おみやげ買うなら
ココ!



郡山駅おみやげ館 ☎郡山市燧田195 JR郡山駅1F ☎024-923-0033
銘菓やお酒、ご当地グルメが大集合。エキナカなので新幹線や高速バスに乗る直前までおみやげ選びが楽しめます。

D&DEPARTMENT FUKUSHIMA ☎郡山市燧田195 JR郡山駅2F ☎024-983-9700

AMEKAZE エスパル郡山店 ☎郡山市燧田187 エスパル郡山内 ☎024-953-7160

うすい百貨店 ☎郡山市中町13-1 ☎024-932-0001 (大代表)

郡山市磐梯熱海観光物産館 ☎郡山市熱海町熱海2-15-1 ☎024-953-5408