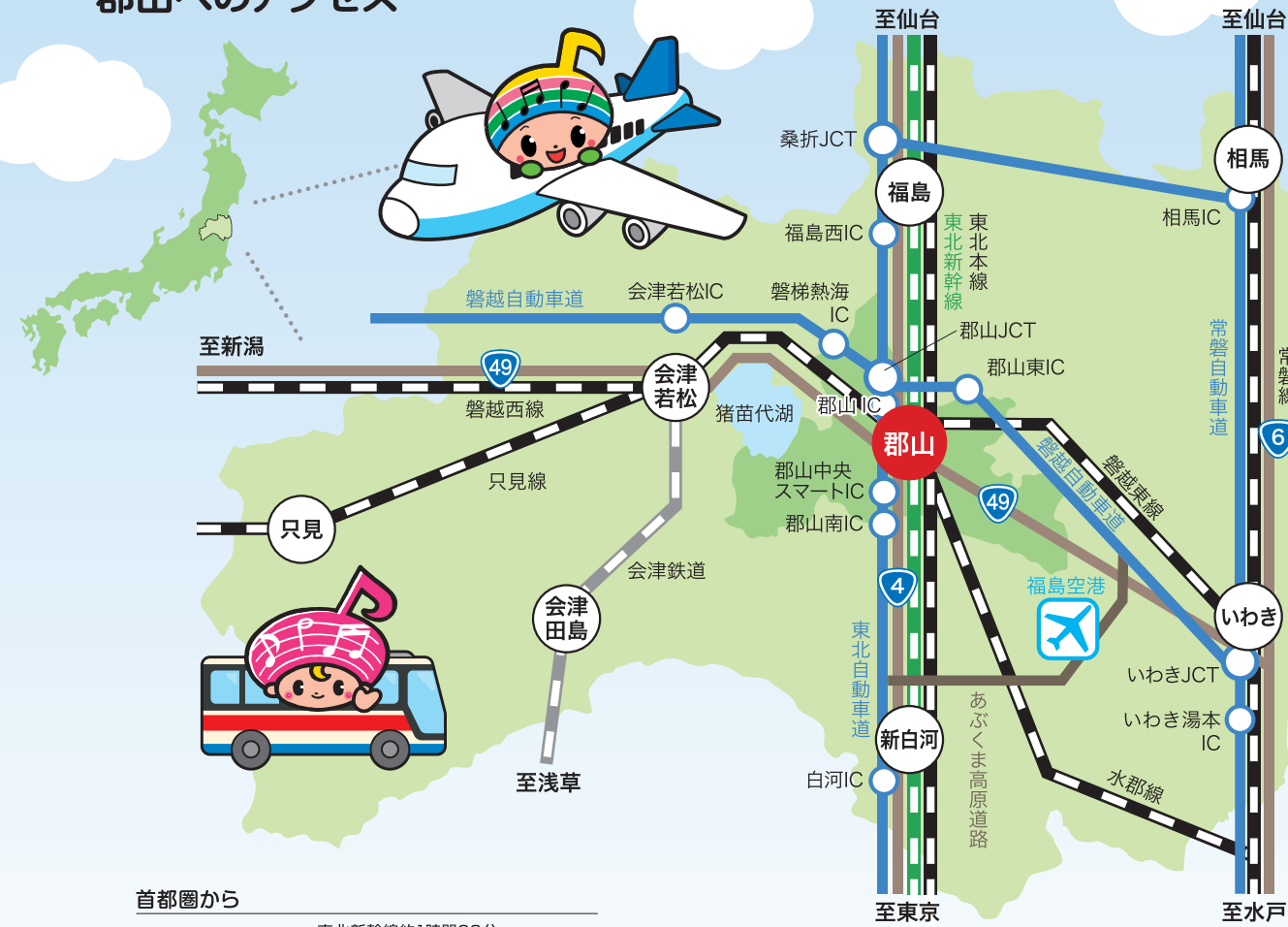


# ACCESS

## 郡山へのアクセス

福島県のほぼ中央に位置する郡山市は鉄道・道路交通網が充実。  
福島空港も近く、全国の主要都市とのアクセスに便利です。



### 首都圏から

東京	東北新幹線約1時間20分	郡山
東京(新宿)	高速バス約4時間	
浦和IC	東北自動車道約2時間40分	

### 仙台から

仙台	東北新幹線約40分	郡山
仙台	高速バス約2時間	
仙台南IC	東北自動車道約1時間30分	

### 新潟から

新潟	上越新幹線・東北新幹線約2時間15分	郡山
新潟	高速バス約2時間50分	
新潟中央IC	磐越自動車道約2時間	

### 盛岡から

盛岡	東北新幹線約2時間	郡山
----	-----------	----

### 水戸から

水戸	水郡線約3時間20分	郡山
----	------------	----

### 大阪から

伊丹空港	約1時間10分	福島空港
福島空港から郡山駅までシャトルバスで約35分		

### 札幌から

新千歳空港	約1時間30分	福島空港
福島空港から郡山駅までシャトルバスで約35分		

### 県内から

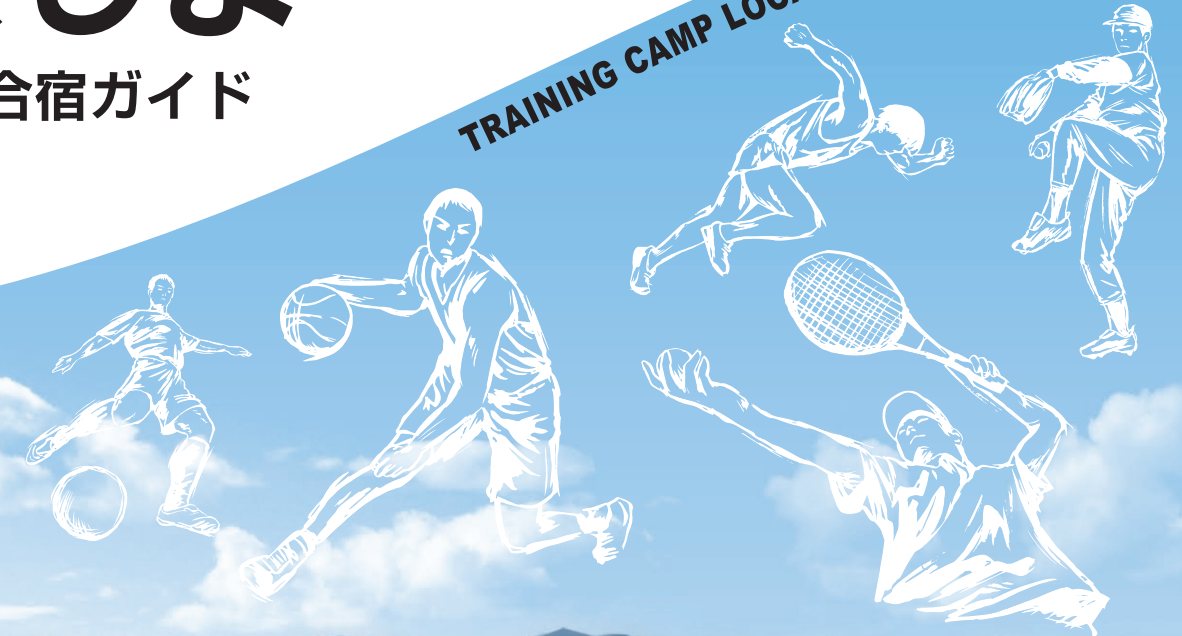
福島	東北新幹線約15分/東北本線約50分	郡山
福島西IC	東北自動車道約40分	
いわき	磐越東線約1時間40分	
いわき湯本IC	磐越自動車道約1時間	
新白河	東北新幹線約15分/東北本線約40分	
白河IC	東北自動車道約50分	
会津若松	磐越西線約1時間15分	
会津若松IC	磐越自動車道約50分	

# 合宿の里 ふくしま

## 福島県合宿ガイド

## 郡山・磐梯熱海 エリア

TRAINING CAMP LOCATION IN FUKUSHIMA



### 一般社団法人 郡山市観光協会

〒963-8001 福島県郡山市大町1-3-15 TEL024-954-8922 FAX024-954-8923  
【e-mail】 info@kanko-koriyama.gr.jp 【Web】 https://www.kanko-koriyama.gr.jp



郡山へ行く



### 福島県観光交流課 (公財)福島県観光物産交流協会

ふくしま教育旅行 【Web】 https://www.tif.ne.jp/kyoiku



ふくしま教育旅行





# 郡山・磐梯熱海エリア文化・スポーツ施設 [MAP]



「郡山の合宿」を動画でチェック!  
郡山・磐梯熱海エリア文化・スポーツ施設の紹介動画を配信しています。ぜひご覧ください。



## 文化・スポーツ合宿に最適なまち 郡山

郡山市の年平均気温は12℃前後です。東北地方の中では比較的温暖な地域で、スポーツや文化活動に適した気候です。

郡山市イメージキャラクター「がくとくん」と妹の「おんぶちゃん」



### 音楽 楽都郡山

2008年に音楽都市を宣言した郡山市。「楽都」として多くの人々を魅了する音楽が鳴り続けています。

若い世代の活躍も目立ち、市内の中学校、高等学校がコンクール等で日本一に輝いています。



## 歴史

### 安積開拓と安積疏水



郡山市発展には、先人たちのフロンティアスピリット(開拓者精神)が生きています。安積開拓、安積疏水の通水により農地が拡大され、生産量が大幅に向上。疏水を利用した水力発電所も建設されました。また工業用水と電力の確保で製糸・紡績業などの工業も発展しました。

## 磐梯熱海温泉

### 温泉で心も身体もリラックス

萩姫伝説にちなみ「美肌をつくる湯」として親しまれており、刺激が少なく体に優しい泉質をもつ温泉です。



## ご当地グルメ

全国でも有数の米どころ郡山市の自作ブランド米「あさか舞」、上品な甘みの黒毛和牛「うねめ牛」、ミルククリームたっぷりのパン「クリームボックス」、養殖鯉生産量日本一の郡山産「鯉」など郡山にはおいしいものがたくさんあります。



## 文化・スポーツ施設 P4~11



施設番号	施設名	バスケット	バレーボール	バドミントン	卓球	体操	新体操	ハンドボール	フットサル	サッカー	ラグビー	陸上	テニス	水泳	飛込	スキー	スノーボード	アイスホッケー	カヌー	ボート	乗馬	射撃	相撲	野球	ソフトボール	サッカー	ラグビー	その他		
開成山周辺	1 宝来屋 郡山総合体育館 大体育館	●	●	●	●	●	●	●	●	●	●	●	●	●	●	●	●	●	●	●	●	●	●	●	●	●	●	●		
	1 宝来屋 郡山総合体育館 小体育館	●	●	●	●	●	●	●	●	●	●	●	●	●	●	●	●	●	●	●	●	●	●	●	●	●	●	●	●	
	1 宝来屋 郡山総合体育館 柔道場																													
	1 宝来屋 郡山総合体育館 剣道場																													
	2 郡山ヒロセ開成山陸上競技場																													
磐梯熱海周辺	6 磐梯熱海スポーツパーク 多目的グラウンド																													
	7 磐梯熱海スポーツパーク 郡山サッカー・ラグビー場																													
	8 磐梯熱海スポーツパーク 体育館	●	●	●	●	●	●	●	●	●	●	●	●	●	●	●	●	●	●	●	●	●	●	●	●	●	●	●	●	
	9 磐梯熱海スポーツパーク 郡山スケート場																													
	10 郡山市熱海フットボールセンター																													
	11 郡山ユラックス熱海 多目的ホール	●	●	●	●	●	●	●	●	●	●	●	●	●	●	●	●	●	●	●	●	●	●	●	●	●	●	●	●	
	12 郡山ユラックス熱海 プール																													
	13 磐梯熱海アイスアリーナ																													
	田村町周辺	14 ふるさとの森スポーツパーク 野球場																												
		15 ふるさとの森スポーツパーク ソフトボール場																												
		16 ふるさとの森スポーツパーク スポーツ広場																												
		17 ふるさとの森スポーツパーク 体育館	●	●	●	●	●	●	●	●	●	●	●	●	●	●	●	●	●	●	●	●	●	●	●	●	●	●	●	●
	大槻・待池台周辺	18 東部体育館	●	●	●	●	●	●	●	●	●	●	●	●	●	●	●	●	●	●	●	●	●	●	●	●	●	●	●	●
19 西部体育館		●	●	●	●	●	●	●	●	●	●	●	●	●	●	●	●	●	●	●	●	●	●	●	●	●	●	●	●	
20 西部サッカー場																														
21 郡山相撲場																														
22 西部第二体育館		●	●	●	●	●	●	●	●	●	●	●	●	●	●	●	●	●	●	●	●	●	●	●	●	●	●	●	●	
23 西部庭球場																														
安積白和甲富	24 郡山カルチャーパークプール																													
	25 日和田野球場																													
文化系ホール	26 郡山庭球場																													
	27 けんしん郡山文化センター																													
	28 ミューカルがくと館(郡山市音楽・文化交流館)																													
	29 郡山ユラックス熱海 多目的ホール																													

## 宿泊施設 P12~14

施設MAPは12・13ページをご確認ください。

### ■磐梯熱海温泉エリア

- 健康温泉 水林亭
- 五の香を感じる宿 浅香荘
- ホテル華の湯
- ゆとり磐梯熱海
- 山城屋旅館
- 幻灯庵 月の庭
- 萩姫の湯 栄楽館
- 万葉の宿八景園・庭園ホテル

### ■郡山駅付近

- チサンホテル郡山
- ダイワロイネットホテル郡山駅前
- 郡山ワシントンホテル
- ホテルクラウンヒルズ郡山
- ホテルプリシード郡山
- ホテルグローバルビュー郡山
- 郡山ビューホテル本館
- 郡山ビューホテルアネックス

### ■郡山市街地

- セントラルホテル
- あぶくま旅館
- 郡山温泉
- ビジネスホテルアクト
- みずほ旅館
- ホテル蓬萊
- 月光温泉クアハイム
- 郡山三穂田温泉
- ホテルシーアンドアイ



# 開成山周辺

開成山公園は明治のはじめに都市公園として整備され、西側の五十鈴湖を中心とする公園部分と、東側のスポーツ施設で構成されています。春は日本最古のソメイヨシノなど約1,300本の桜が咲き誇り、県内有数の桜の名所として多くの市民に親しまれています。

## 1 宝来屋 郡山総合体育館



**大体育館** **設備概要**  
バスケットボール3面、バレーボール3面、ハンドボール2面、  
バドミントン15面、卓球50台、体操一式、フットサル3面、新体操3面 等  
競技場面積 / 2,520㎡(42m×60m)



**小体育館** **設備概要**  
バレーボール1面、バドミントン4面、卓球10台 等  
競技場面積 / 648㎡(18m×36m)

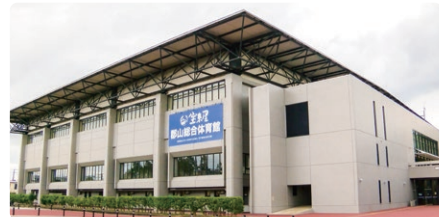


**柔道場(1F)** **設備概要**  
2面  
競技場面積 / 486㎡(16.2m×30m)



**剣道場(2F)** **設備概要**  
2面  
競技場面積 / 486㎡(16.2m×30m)

郡山駅から約2.5kmとアクセスが良く、  
各種目の全国大会も開催される  
市内最大の総合体育館です。



所在地 郡山市豊田町3番10号  
電話 024-934-1500  
F A X 024-934-1502  
利用時間 火～土9:00～21:00  
日・祝9:00～17:00  
休館日 月曜日、場内整理日、  
年末年始(12/29～1/3)

## 2 郡山ヒロセ開成山陸上競技場

全天候型のトラックに天然芝のインフィールド。  
スタンドには15,000名以上が収容可能です。



**設備概要**  
第3種公認陸上競技場 1周400m 8レーン  
競技場面積 / 24,000㎡

所在地 郡山市開成一丁目5番12号  
電話 024-934-1500  
F A X 024-934-1502  
利用時間 火～土9:00～18:00  
日・祝9:00～17:00  
休場日 月曜日、場内整理日、  
年末年始(12/29～1/3)

## 3 ヨーク開成山スタジアム

内野グラウンドは水ハケの良い黒土を、  
外野は天然芝を使用しています。  
プロ野球公式戦も行われます。

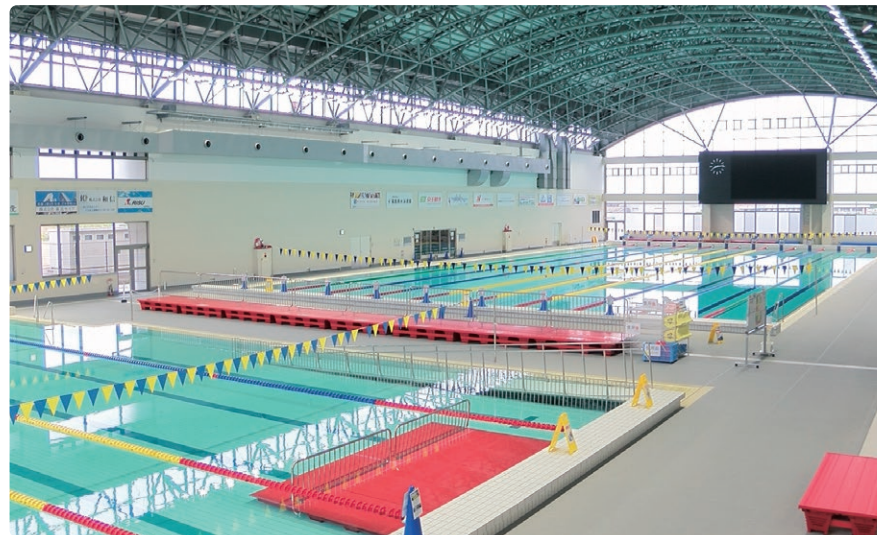


**設備概要**  
センター122m・左翼100.7m・右翼101m、夜間照明有、室内練習場

所在地 郡山市開成一丁目5番12号  
電話 024-934-1500  
F A X 024-934-1502  
利用時間 火～土9:00～21:00  
日・祝9:00～17:00  
休場日 月曜日、場内整理日、年末年始(12/29～1/3)  
12月から3月はグラウンド利用不可

## 4 郡山しんきん開成山プール

東京2020オリンピック・パラリンピックでは  
ハンガリー代表選手団の事前合宿が行われました!



**設備概要**  
【50mプール】  
50m×10レーン(水深2.0m)  
公認プール[50m一般プール]  
【25mプール】  
25m×8レーン(水深1.4m～0.3m可動床)  
公認プール[25m一般プール]

所在地 郡山市開成一丁目5番12号  
電話 024-926-0450  
F A X 024-926-0458  
利用時間 9:00～21:00  
休館日 第1月曜日、年末年始(12/29～1/3)

## 5 開成山弓道場



**設備概要**  
遠的6人立、近的12人立  
競技場面積 / 6,389㎡

所在地 郡山市開成一丁目5番12号  
電話 024-934-1500  
F A X 024-934-1502  
利用時間 火～土9:00～21:00  
日・祝9:00～17:00  
休場日 月曜日、場内整理日、  
年末年始(12/29～1/3)



# 磐梯熱海周辺

磐梯熱海温泉は荻姫伝説の「美人の湯」として名高く、多くのリピーターが足を運びます。温泉街のすぐそばにある磐梯熱海スポーツパークは体育館、多目的グラウンド、サッカー場、スケート場があり、1年を通して多種類のスポーツを楽しむことができます。

## 6 磐梯熱海スポーツパーク 多目的グラウンド



**設備概要**  
 野球1面、ソフトボール1面、ゲートボール4面、トラック200m、フットサル2面  
 人工芝、夜間照明有  
 面積 / 9,310㎡  
 所在地 郡山市熱海町高玉宇南泥布沢2番地の7  
 電話 024-984-1781  
 F A X 024-984-1782  
 利用時間 9:00 ~ 17:00  
 休場日 年中無休

## 7 磐梯熱海スポーツパーク 郡山サッカー・ラグビー場



サッカー以外にも  
 ラグビー・ラクロス・  
 フィールドホッケー  
 などに利用できます

**設備概要**  
 天然芝コート1面、サッカー、ラグビー、ラクロス、フィールドホッケー  
 面積 / 26,350㎡  
 所在地 郡山市熱海町高玉宇南泥布沢2番地の7  
 電話 024-984-1781  
 F A X 024-984-1782  
 利用時間 9:00 ~ 17:00  
 休場日 年中無休

## 8 磐梯熱海スポーツパーク 体育館



**設備概要**  
 バスケットボール1面、バレーボール2面、バドミントン6面、卓球10台、フットサル1面  
 競技場面積 / 1,116㎡(31m×36m)  
 所在地 郡山市熱海町高玉宇南泥布沢2番地の7  
 電話 024-984-1781  
 F A X 024-984-1782  
 利用時間 9:00 ~ 17:00  
 休館日 年中無休

## 9 磐梯熱海スポーツパーク 郡山スケート場



県内唯一の  
 400m公式  
 スピードスケート  
 リンク。  
 夜間照明も  
 備えています。



**設備概要**  
 【12/1~2月末】400mアイスリンク  
 【4/1~10/31】ローラースケートリンク  
 所在地 郡山市熱海町高玉宇南泥布沢2番地の7  
 電話 024-984-0350  
 利用時間 9:00 ~ 16:30  
 休場日 4/1~10/31の平日  
 (12/1~2月末は無休)

## 10 郡山市熱海フットボールセンター

1年を通して利用できる人工芝でおおわれ、夜間照明や設備も充実しています。



**設備概要**  
 JFAロングバイル人工芝ピッチ公認グラウンド  
 サッカー1面、小学生サッカー2面、フットサル2面、夜間照明有  
 競技場面積 / 7,140㎡(105m×68m)  
 所在地 郡山市熱海町熱海二丁目15番地の3  
 電話 024-954-9670  
 F A X 024-954-9671  
 利用時間 9:00 ~ 21:00  
 休場日 第1月曜日、年末年始(12/29~1/3)

## 11 郡山ユラックス熱海多目的ホール



**設備概要**  
 バスケットボール1面、バレーボール4面、バドミントン6面、卓球6台  
 競技場面積 / 1,200㎡(40m×30m)  
 所在地 郡山市熱海町熱海二丁目148番地の2  
 電話 024-984-2800  
 F A X 024-984-2911  
 利用時間 9:00 ~ 21:00  
 休館日 第1火曜日

## 12 郡山ユラックス熱海プール



**設備概要**  
 25m×7レーン(水深1.1m~1.3m)  
 公認プール「25m一般プール」  
 所在地 郡山市熱海町熱海二丁目148番地の2  
 電話 024-984-2800  
 F A X 024-984-2911  
 利用時間 9:30 ~ 20:30  
 休館日 第1火曜日

## 13 磐梯熱海アイスアリーナ

県内唯一の屋内アイスリンク。整備された環境でアイスホッケーやフィギュアスケートなど本格的な練習に取り組めます。



**設備概要**  
 【9月~5月】アイスリンク(30m×60m)  
 【6月中旬~8月初旬】テニス3面、バドミントン6面、ゲートボール2面、フットサル、バスケットボール  
 競技場面積 / 1,800㎡(30m×60m)  
 所在地 郡山市熱海町玉川字反田1番地の1  
 電話 024-984-5377  
 F A X 024-984-5380  
 利用時間 9:00 ~ 21:00  
 休館日 6月中旬~8月初旬の第1火曜日  
 (9/1~5/31は無休)



# 田村町周辺

郡山市街地からほど近い「ふるさとの森スポーツパーク」は、両翼90メートルの野球場をはじめソフトボール専用球場2面、サッカーなどのスポーツ広場、体育館を完備。さまざまなスポーツが楽しめます！

## 14 ふるさとの森スポーツパーク 野球場



**設備概要**  
センター 120m・両翼90m  
面積 / 15,017㎡

**所在地** 郡山市田村町小川字石淵166番地  
**電話** 024-955-5229  
**F A X** 024-955-5229  
**利用時間** 火～土9:00～18:00  
日・祝9:00～17:00  
**休場日** 月曜日、場内整理日、  
12/1～3/31まで冬期封鎖

## 15 ふるさとの森スポーツパーク ソフトボール場



**設備概要**  
ソフトボール2面、  
センター 68m・両翼68m  
面積 / 27,978㎡

**所在地** 郡山市田村町小川字石淵166番地  
**電話** 024-955-5229  
**F A X** 024-955-5229  
**利用時間** 火～土9:00～18:00  
日・祝9:00～17:00  
**休場日** 月曜日、場内整理日、  
12/1～3/31まで冬期封鎖

## 16 ふるさとの森スポーツパーク スポーツ広場



**設備概要**  
ソフトボール国際規格に対応  
ソフトボール2面、  
サッカー1面  
面積 / 14,256㎡

**所在地** 郡山市田村町小川字石淵166番地  
**電話** 024-955-5229  
**F A X** 024-955-5229  
**利用時間** 火～土9:00～18:00  
日・祝9:00～17:00  
**休場日** 月曜日、場内整理日、  
12/1～3/31まで冬期封鎖

## 17 ふるさとの森スポーツパーク 体育館



**設備概要**  
バスケットボール1面、バレーボール2面、バドミントン4面、テニス1面、卓球10台  
競技場面積 / 990㎡(33m×30m)

**所在地** 郡山市田村町小川字石淵166番地  
**電話** 024-955-5229  
**F A X** 024-955-5229  
**利用時間** 火～土9:00～21:00  
日・祝9:00～17:00  
**休館日** 月曜日、場内整理日、  
年末年始(12/29～1/3)

## 18 東部体育館



**設備概要**  
バスケットボール2面、  
バレーボール2面、  
バドミントン6面、テニス1面、  
卓球20台、フットサル2面  
競技場面積 / 1,080㎡  
(36m×30m)

**所在地** 郡山市田村町金屋字下夕川原167番地の2  
**電話** 024-943-5558  
**F A X** 024-943-5558  
**利用時間** 火～土9:00～21:00  
日・祝9:00～17:00  
**休館日** 月曜日、場内整理日、  
年末年始(12/29～1/3)

# 大槻・待池台周辺

郡山市郊外の豊かな自然に囲まれた大槻公園敷地内には、体育館やサッカー場、本格的な神明造りの相撲場があります。また、郡山インターチェンジから近い西部工業団地内にも体育館や庭球場の施設が充実しています。

## 19 西部体育館



**設備概要**  
バスケットボール2面、バレーボール2面、バドミントン8面、  
テニス2面、卓球40台、新体操1面  
競技場面積 / 1,600㎡(40m×40m)

**所在地** 郡山市大槻町字漆棒48番地  
**電話** 024-961-4250  
**F A X** 024-961-4250  
**利用時間** 9:00～21:00  
**休館日** 月曜日、年末年始(12/29～1/3)  
月曜日祝日の場合開館、翌日休館

## 20 西部サッカー場



**設備概要**  
天然芝コート2面  
(126m×84m、116m×80m)

**所在地** 郡山市大槻町字横山26番地  
**電話** 024-961-4250  
**F A X** 024-961-4250  
**利用時間** 9:00～18:00  
**休場日** 月曜日、年末年始(12/29～1/3)  
月曜日祝日の場合開場、翌日休場  
冬期不定休場あり

## 21 郡山相撲場



**設備概要**  
土俵2面  
競技場面積 / 82㎡

**所在地** 郡山市大槻町字漆棒95番地  
**電話** 024-961-4250  
**F A X** 024-961-4250  
**利用時間** 9:00～21:00  
**休場日** 月曜日、年末年始(12/29～1/3)  
月曜日祝日の場合開場、翌日休場

## 22 西部第二体育館



**設備概要**  
ミニバスケットボール1面、バレーボール2面、バドミントン8面、テニス2面、卓球37台、  
ハンドボール1面、フットサル2面  
競技場面積 / 1,760㎡(40m×44m)

**所在地** 郡山市待池台一丁目7番地  
**電話** 024-959-4554  
**F A X** 024-959-4554  
**利用時間** 9:00～21:00  
**休館日** 月曜日、年末年始(12/29～1/3)  
月曜日祝日の場合開館、翌日休館

## 23 西部庭球場



**設備概要**  
ハードコート4面

**所在地** 郡山市待池台一丁目6番地  
**電話** 024-959-4554  
**F A X** 024-959-4554  
**利用時間** 9:00～日没  
**休場日** 月曜日、年末年始(12/29～1/3)  
月曜日祝日の場合開場、翌日休場



# 安積・日和田・富田

郡山カルチャーパークプールは福島県内唯一の公認飛込プールです。また、郡山庭球場は水はけの良い「砂入り人工芝」を採用した大規模練習場として県内外のテニスプレーヤーに人気の施設です。

## 24 郡山カルチャーパークプール



県内唯一の飛び込み台は5つの高さに分かれておりレベルに合わせた練習が可能です。

### 設備概要

- 【50mプール】  
50m×8レーン(水深1.6m~1.5m)  
公認プール「50m一般プール」
- 【25mプール】  
25m×7レーン(水深1.4m~1.2m)  
公認プール「25m一般プール」
- 【飛込プール】  
飛込台 10m、7.5m、5m、3m、1m  
(水深5.0m~2.5m)  
公認プール「飛込プルー一般」

所在地 郡山市安積町成田字東丸山61番地  
電話 024-947-1600  
F A X 024-945-3882  
利用時間 9:30 ~ 16:30  
開場期間 7月上旬~8/31  
休場日 月曜日不定休



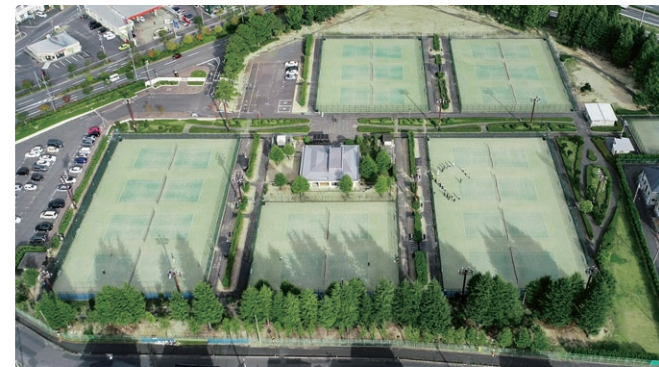
## 25 日和田野球場



設備概要  
センター 100m、両翼90m

所在地 郡山市日和田町字山ノ井72番地の2  
電話 024-934-1500  
F A X 024-934-1502  
利用時間 火~土9:00 ~ 18:00  
日・祝9:00 ~ 17:00  
休場日 月曜日、場内整理日、  
12/1 ~ 3/31まで冬期封鎖

## 26 郡山庭球場



設備概要  
砂入り人工芝コート16面  
(夜間照明コート10面)

所在地 郡山市町東一丁目245番地  
電話 024-951-8511  
F A X 024-951-8511  
利用時間 火~土9:00 ~ 21:00  
日・祝9:00 ~ 17:00  
休場日 月曜日、場内整理日、  
年末年始(12/29 ~ 1/3)

# 文化系ホール

郡山市は音楽の都市とも言われるように多目的文化施設も整っております。コンサートや式典等だけでなく、コンクール等の県大会から東北・全国レベルの催しまで、あらゆるニーズにお応えできる優れた施設環境を有しています。

## 27 けんしん郡山文化センター

コンサートや式典、コンクール等の多彩な催し物が行われます。



### 設備概要

大ホール、中ホール、展示室、集会室、会議室5室、練習室2室、リハーサル室1室、和室1室

所在地 郡山市堤下町1番2号  
電話 024-934-2288  
F A X 024-934-2326  
利用時間 9:00 ~ 22:00  
休館日 月曜日、年末年始(12/28 ~ 1/3)  
月曜日祝日の場合開館、翌日休館

## 28 ミューカルがくと館(郡山市音楽・文化交流館)

大・中・小のホールやタイプの異なる練習室があり様々なニーズに対応できます。



### 設備概要

大ホール、中ホール、小ホール、練習室5室、多目的室、和室2室

所在地 郡山市開成一丁目1番1号  
電話 024-924-3715  
F A X 024-924-5200  
利用時間 9:00 ~ 22:00  
休館日 月曜日、年末年始(12/28 ~ 1/3)

## 29 郡山ユラックス熱海多目的ホール

ユラックス熱海多目的ホールはスポーツ利用も可能です。(P7参照)



### 設備概要

3,000人収容

所在地 郡山市熱海町熱海二丁目148番地の2  
電話 024-984-2800  
F A X 024-984-2911  
利用時間 9:00 ~ 21:00  
休館日 第1火曜日



# 宿泊施設

- 合宿プランあり
- 無料送迎バスあり
- 仕出し弁当(ケータリング)あり
- ランドリーあり
- Wi-Fi環境



## 1 健康温泉 水林亭



所在地 郡山市熱海町熱海 5-43  
 電話 024-984-2735  
 F A X 024-984-2439  
 収容人数 14部屋 56人  
 駐車場 一般車両 / 27台  
 大型バス / 2台



## 2 五の香を感じる宿 浅香荘



所在地 郡山市熱海町熱海 5-40  
 電話 024-984-3157  
 F A X 024-984-0258  
 収容人数 18部屋 50人  
 駐車場 一般車両 / 22台  
 大型バス / 3台



## 9 チサンホテル郡山



所在地 郡山市駅前1-8-18  
 電話 024-923-6711  
 F A X 024-923-6630  
 収容人数 190部屋 248人  
 駐車場 一般車両 / 30台  
 大型バス / 事前予約



## 10 ダイワロイネットホテル郡山駅前



※合宿プラン応相談  
 所在地 郡山市駅前1-6-10  
 電話 024-927-4855  
 F A X 024-927-4856  
 収容人数 216部屋 442人  
 駐車場 一般車両 / 60台



## 3 ホテル華の湯



所在地 郡山市熱海町熱海 5-8-60  
 電話 024-984-2222  
 F A X 024-984-2408  
 収容人数 162部屋 777人  
 駐車場 一般車両 / 400台  
 大型バス / 40台



## 4 ゆとりろ磐梯熱海



所在地 郡山市熱海町熱海 5-18  
 電話 024-984-2811  
 F A X 024-984-2530  
 収容人数 41部屋 210人  
 駐車場 一般車両 / 150台  
 大型バス / 10台



## 11 郡山ワシントンホテル



所在地 郡山市大町1-3-3  
 電話 024-923-1311  
 F A X 024-923-1985  
 収容人数 184部屋 220人  
 駐車場 提携駐車場あり



## 12 ホテルクラウンヒルズ郡山



所在地 郡山市大町1-1-1  
 電話 024-925-4411  
 F A X 024-925-5644  
 収容人数 132部屋 153人  
 駐車場 一般車両 / 32台



## 5 山城屋旅館



所在地 郡山市熱海町熱海 5-145  
 電話 024-984-2216  
 F A X 024-984-1180  
 収容人数 9部屋 50人  
 駐車場 一般車両 / 50台  
 大型バス / 5台



## 6 幻灯庵 月の庭



所在地 郡山市熱海町熱海 5-143  
 電話 024-984-2301  
 F A X 024-984-1180  
 収容人数 15部屋 60人  
 駐車場 一般車両 / 50台  
 大型バス / 5台



## 13 ホテルプリシード郡山



所在地 郡山市中町12-2  
 電話 024-925-3411  
 F A X 024-922-2200  
 収容人数 158部屋 200人  
 駐車場 一般車両 / 200台  
 (契約駐車場含む)



## 14 ホテルグローバルビュー郡山



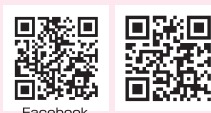
所在地 郡山市中町11-2  
 電話 024-932-3232  
 F A X 024-932-8999  
 収容人数 129部屋 141人  
 駐車場 提携駐車場あり



## 7 萩姫の湯 栄楽館



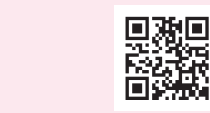
所在地 郡山市熱海町4-47  
 024-984-2135  
 電話 024-984-2587  
 F A X 54部屋 166人  
 収容人数 一般車両 / 100台  
 駐車場 大型バス / 3台



## 8 万葉の宿八景園・庭園ホテル



所在地 郡山市熱海町 安子ヶ島字真弓山4-8  
 電話 024-984-3145  
 F A X 024-984-0208  
 収容人数 41部屋 101人  
 駐車場 一般車両 / 30台  
 大型バス / 5台



## 15 郡山ビューホテル本館



所在地 郡山市中町3-1  
 電話 024-924-1111  
 F A X 024-924-1122  
 収容人数 88部屋 111人  
 駐車場 提携駐車場あり



## 16 郡山ビューホテルアネックス



所在地 郡山市中町10-10  
 電話 024-939-1111  
 F A X 024-939-1654  
 収容人数 156部屋 254人  
 駐車場 一般車両 / 25台





### 17 セントラルホテル



所在地 郡山市本町1-10-13  
電話 024-923-2255  
F A X 024-923-2226  
収容人数 51部屋 60人  
駐車場 一般車両 / 40台



### 18 あぶくま旅館



所在地 郡山市小原田3-8-3  
電話 024-944-4958  
F A X 024-944-4975  
収容人数 22部屋 50人  
駐車場 大型バス / 1台



### 19 郡山温泉



所在地 郡山市大槻町字西勝ノ木38-1  
電話 024-951-1231  
F A X 024-951-1981  
収容人数 17部屋 108人  
駐車場 一般車両 / 100台  
大型バス / 20台



### 20 ビジネスホテルアクト



所在地 郡山市池ノ台18-2  
電話 024-923-0131  
F A X 024-923-0131  
収容人数 11部屋 17人  
駐車場 一般車両 / 5台

### 21 みずほ旅館



所在地 郡山市菜根5-8-15  
電話 024-922-4960  
F A X 024-922-4962  
収容人数 15部屋 35人  
駐車場 一般車両 / 15台  
大型バス / 1台



### 22 ホテル蓬莱



所在地 郡山市赤木町14-13  
電話 024-922-0064  
F A X 024-922-0098  
収容人数 9部屋 24人  
駐車場 一般車両 / 10台



### 23 月光温泉クアハム



所在地 郡山市安積町笹川字四角地43-1  
電話 024-947-1126  
F A X 024-947-1159  
収容人数 44部屋 303人  
駐車場 一般車両 / 200台  
大型バス / 3~5台



### 24 郡山三穂田温泉



所在地 郡山市三穂田町駒屋字四十垣原16  
電話 024-954-2626  
F A X 024-954-2212  
収容人数 12部屋 60人  
駐車場 一般車両 / 45台  
大型バス / 5台



### 25 ホテルシーアンドアイ



所在地 郡山市堤下町12-7  
電話 024-927-1119  
F A X 024-934-7696  
収容人数 51部屋 100人  
駐車場 一般車両 / 32台



文化・スポーツ施設の場所や人数、その他ご希望に合わせて宿泊施設をご提案いたします。お気軽にご相談ください。

**郡山市観光協会**  
TEL 024-954-8922

# 合宿と学びを両立「合宿×ホープツーリズム」

～震災・原発事故のフィールドからの学びが選手の成長と本当のチームワークを育む～

ホープツーリズムとは、福島県が推進する震災・原発事故の影響地域をフィールドとしたアクティブラーニング対応型の新しい教育旅行プログラム

世界で類を見ない複合災害(地震・津波・原発事故・風評)の事実、教訓、復興からの学びは「震災・防災学習」の枠では収まらない。施設見学、フィールドワーク、復興に挑戦する人々(ヒューマン)との対話によるインプットと震災・原発事故を「福島だけの問題(他人事)」と限定化せずに、教訓等を「持続可能な社会・地域づくりの実現、日常生活、自分自身の行動変容等」の「これからの未来」に視野を広げ、自分事としてどう活かすか探究・創造するアウトプット。この一連のプログラムにより、アクティブラーニングの手法を用いた「主体的・対話的で深い学び」を実現します。



## 合宿×ホープツーリズム モデルコース

1～3日目	合宿	郡山エリア(練習、地元学校と交流試合)
4日目	合宿	郡山エリア(練習、地元学校と交流試合)
	13:00	郡山エリア 発
	15:10 導入 見る 17:30	【双葉町】東日本大震災・原子力災害伝承館/周辺エリア ○ガイダンス[20分] ○伝承館見学[60分] 周辺エリア宿泊施設 着
5日目	見る 聞く 考える 食事	○フィールドワーク[60分]※Jヴィレッジ視察に変更可 ○対話(住民:語り部 又は 地域づくり:まちづくり会社)[40分] ○振り返り(アウトプット)[60分] ○昼食
	13:00	解散



東日本大震災・原子力災害伝承館 館内の映像や展示などの豊富な資料から、震災・原発事故直後から現在までの経過・復興のあゆみの全体像を学ぶことができます。

### ホープツーリズムの総合窓口

お問合せ ☎ **024-525-4060** 8:30~17:30 (土日祝日を除く)

✉ [hopetourism@tif.ne.jp](mailto:hopetourism@tif.ne.jp)

WEB <https://www.hopetourism.jp/>

福島県知事登録旅行業第2-362号  
**公益財団法人福島県観光物産交流協会**  
ホープツーリズム推進課

〒960-8053 福島県福島市三河南町1-20 コラッセふくしま7階  
TEL.024-525-4060  
FAX.024-525-4087

福島県ホープツーリズム 検索

